

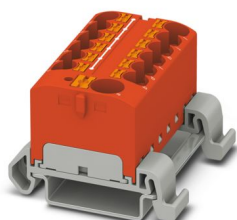
PTFIX 10/12X4-NS35A RD - Elosztó blokk



3273750

<https://www.phoenixcontact.com/hu/termek/3273750>

Kérjük, vegye figyelembe, hogy az ebben a PDF-dokumentumban bemutatott adatok generálása online katalógusunkból történt. Valamennyi adat a felhasználói dokumentációban található meg. A letöltésekre vonatkozó általános használati feltételeink érvényesek.



Elosztó blokk, névleges feszültség: 800 V, névleges áram: 32 A, csatlakozások száma: 13, csatlakozási mód: Direkt rugós csatlakozás, Leágazás, keresztmetszet: 0,2 mm² - 6 mm², Direkt rugós csatlakozás, Gyűjtő csatlakozás, Méretezési keresztmetszet: 10 mm², keresztmetszet: 0,5 mm² - 10 mm², szerelési mód: NS 35/7,5, NS 35/15, szín: vörös

Az Ön előnyei

- Rugalmas használat kalapsínre vagy közvetlenül szerelve, illetve ragasztás révén
- Egyértelmű vezetékvezetés a tizenegy különböző színváltozatnak köszönhetően
- Vezetékek időtakarékos csatlakoztatása szerszám nélküli direkt rugós dugaszolási technikával
- Akár 80 % időmegtakarítás a szerelésre kész blokkokkal, kézi áthidalás nélkül
- Akár 50 % helymegtakarítás a kalapsínen keresztirányú szereléssel

Kereskedelmi adatok

Cikkszám	3273750
Csomagolási egység	8 Darab
Minimális rendelési mennyiség	8 Darab
Értékesítési kulcs	BEA123
Termékkulcs	BEA123
Katalógus oldalszáma	453. (C-1-2019) oldal
GTIN	4055626667768
Tömeg/db (csomagolással)	42,76 g
Tömeg/db (csomagolás nélkül)	41,887 g
Vámtarifaszám	85369010
Származási ország	PL

PTFIX 10/12X4-NS35A RD - Elosztó blokk



3273750

<https://www.phoenixcontact.com/hu/termek/3273750>

Műszaki adatok

Tudnivalók

Általános adatok

Megjegyzés	Az egyes csatlakozási pontok max. terhelőáramát nem szabad túllépni.
	Az energiaelosztással kapcsolatos alkalmazások esetén az IEC 60364-4-43:2008, módosítva + 2008-as hibajegyzék (DIN VDE 0100-430:2010-10) 433.2 ff szakasz előírásait kell figyelembe venni!

A cikk tulajdonságai

Terméktípus	Elosztókapocs
Csatlakozások száma	13
Sorok száma	1
Potenciálok	1

Szigetelési tulajdonságok

Tűlfeszültség-kategória	III
Szennyeződési fok	3

Elektromos jellemzők

Méretezési átültési szilárdság	6 kV
Maximális veszteségi teljesítmény névleges körülmények közt	1,02 W

Csatlakozási adatok

Betáplálás	igen
Csatlakozások száma emeletenként	13
Névleges keresztmetszet	4 mm ²
AWG méretezési keresztmetszet	10

Leágazás

Csupaszolási hossz	10 mm ... 12 mm
Idomszer	A4
Szabvány szerinti csatlakozás	IEC 60947-7-1
Merev vezető keresztmetszete	0,2 mm ² ... 6 mm ²
Vezeték-keresztmetszet AWG	24 ... 10 (IEC szerint átszámítva)
Hajlékony vezető keresztmetszete	0,2 mm ² ... 4 mm ²
Hajlékony vezető keresztmetszete [AWG]	24 ... 12 (IEC szerint átszámítva)
Hajlékony vezeték-keresztmetszet (érvéghüvely szigetelógallér nélkül)	0,2 mm ² ... 4 mm ²
Hajlékony vezeték-keresztmetszet (érvéghüvely szigetelógallérral)	0,2 mm ² ... 4 mm ²
2 azonos keresztmetszetű hajlékony vezető szigetelógalléros TWIN érvéghüvellyel	0,5 mm ² ... 1 mm ²
Névleges áram	32 A

PTFIX 10/12X4-NS35A RD - Elosztó blokk



3273750

<https://www.phoenixcontact.com/hu/termek/3273750>

Maximális terhelőáram	63 A
Maximális összegáram	63 A
Névleges feszültség	800 V

Gyűjtő csatlakozás

Csupaszolási hossz	12 mm ... 14 mm
Szabvány szerinti csatlakozás	IEC 60998-2-2
Merev vezető keresztmetszete	0,5 mm ² ... 10 mm ²
Vezeték-keresztmetszet AWG	20 ... 8 (IEC szerint átszámítva)
Hajlékony vezető keresztmetszete	0,5 mm ² ... 10 mm ²
Hajlékony vezető keresztmetszete [AWG]	20 ... 8 (IEC szerint átszámítva)
Hajlékony vezeték-keresztmetszet (érvéghüvely szigetelógallér nélkül)	0,5 mm ² ... 10 mm ²
Hajlékony vezeték-keresztmetszet (érvéghüvely szigetelógallérral)	0,5 mm ² ... 10 mm ²
Hajlékony vezeték-keresztmetszetek (2 azonos keresztmetszetű vezeték szigetelógalléros TWIN érvéghüvellyel)	0,5 mm ² ... 4 mm ²
2 azonos keresztmetszetű hajlékony vezeték szigetelógalléros TWIN érvéghüvellyel	0,5 mm ² ... 4 mm ²
Névleges keresztmetszet	10 mm ²

Leágazás A csatlakozási keresztmetszetek közvetlenül dugaszolhatók

Merev vezető keresztmetszete	0,5 mm ² ... 6 mm ²
Merev vezető keresztmetszete [AWG]	20 ... 10 (IEC szerint átszámítva)
Hajlékony vezeték-keresztmetszet (érvéghüvely szigetelógallér nélkül)	0,75 mm ² ... 4 mm ²
Hajlékony vezeték-keresztmetszet (érvéghüvely szigetelógallérral)	0,5 mm ² ... 4 mm ²

Gyűjtő csatlakozás A csatlakozási keresztmetszetek közvetlenül dugaszolhatók

Merev vezető keresztmetszete	0,5 mm ² ... 16 mm ²
Hajlékony vezeték-keresztmetszet (érvéghüvely szigetelógallér nélkül)	1 mm ² ... 10 mm ²
Hajlékony vezeték-keresztmetszet (érvéghüvely szigetelógallérral)	1 mm ² ... 10 mm ²

Méreték

Szélesség	46,3 mm
Magasság	45,7 mm
Mélység NS 35/7,5-ön	30,9 mm

Az anyagok adatai

Szín	vörös
Éghetőségi osztály az UL 94 szerint	V0
Szigetelőanyag csoport	I
Szigetelőanyag	PA
Statikus szigetelőanyaghasználat hidegben	-60 °C
Szigetelőanyag relatív hőmérséklet-indexe (DIN EN 60216-1)	125 °C

PTFIX 10/12X4-NS35A RD - Elosztó blokk



3273750

<https://www.phoenixcontact.com/hu/termek/3273750>

(VDE 0304-21))	
Szigetelőanyag relatív hőmérséklet-indexe (Elec., UL 746 B)	125 °C

Elektromos vizsgálatok

Lökőfeszültség-vizsgálat

Vizsgálófeszültség előírt értéke	9,8 kV
Eredmény	A vizsgálaton megfelelt

Melegedésvizsgálat

Melegedésvizsgálatra vonatkozó követelmény	Hőmérséklet-emelkedés ≤ 45 K
Eredmény	A vizsgálaton megfelelt
Rövid idejű áramállóság 10 mm ²	1,2 kA
Eredmény	A vizsgálaton megfelelt

Üzemi gyakoriságú átütési ellenállás

Vizsgálófeszültség előírt értéke	2 kV
Eredmény	A vizsgálaton megfelelt

Mechanikai tulajdonságok

Mechanikai adatok

Nyitott oldalfal	Nem
------------------	-----

Mechanikai vizsgálatok

Mechanikai szilárdság

Eredmény	A vizsgálaton megfelelt
----------	-------------------------

Rögzítés a tartón

Hordozósín/Befestigungsauflage	NS 35/NS 15
Vizsgálóerő előírt értéke	5 N
Eredmény	A vizsgálaton megfelelt
Megjegyzés	Több blokk sorolásánál ajánlatos egy-egy kalapsín-adaptert a összekötőhelyek alá, illetve egy-egy peremelemet a blokkok közé helyezni. A 6 ill. 7 csatlakozóval ellátott változatoknál elegendő egy-egy kalapsín-adaptert a blokkok közepén elhelyezni, és a peremelemeket minden második blokk után. A PTFIX-NS35 kalapsín-adapter alkalmazása esetén a sorolt blokk csak legfeljebb a feléig állhat ki.

Vezetéksérülés és -lazulás vizsgálata

Forgási sebesség	10 ford/perc
Fordulat	135
Vezeték-keresztmetszet/súly	0,5 mm ² / 0,3 kg 10 mm ² / 2 kg
Eredmény	A vizsgálaton megfelelt

Vezetéksérülés és -lazulás vizsgálata

PTFIX 10/12X4-NS35A RD - Elosztó blokk



3273750

<https://www.phoenixcontact.com/hu/termek/3273750>

Forgási sebesség	10 ford/perc
Fordulat	135
Vezeték-keresztmetszet/súly	0,2 mm ² / 0,2 kg
	4 mm ² / 0,9 kg
	6 mm ² / 1,4 kg
Eredmény	A vizsgálaton megfelelt

Környezeti feltételek és élettartam

Öregedés

Hőmérsékleti ciklusok	192
Eredmény	A vizsgálaton megfelelt

Tűláng-vizsgálat

Hatástartam	30 s
Eredmény	A vizsgálaton megfelelt

Rezgés / szélessávú zajok

Vizsgálati specifikáció	DIN EN 50155 (VDE 0115-200):2008-03
Spektrum	2-es kategóriájú élettartam vizsgálat, forgóállványon
Frekvencia	$f_1 = 5 \text{ Hz}$ $f_2\text{-ig} = 250 \text{ Hz}$
ASD szint	6,12 (m/s ²) ² /Hz
Gyorsulás	3,12g
Vizsgálati időtartam tengelyenként	5 h
Vizsgálati irányok	X-, Y- és Z-tengely
Eredmény	A vizsgálaton megfelelt

Lökés

Vizsgálati specifikáció	DIN EN 50155 (VDE 0115-200):2008-03
Lökésforma	Félszínusz
Gyorsulás	30g
Lökés időtartama	18 ms
Lökések mennyisége irányonként	3
Vizsgálati irányok	X-, Y- és Z-tengely (poz. és neg.)
Eredmény	A vizsgálaton megfelelt

Környezeti feltételek

Környezeti hőmérséklet (üzemi)	-60 °C ... 110 °C (Üzemi hőmérséklet-tartomány, a saját melegeledést is beleértve, max. rövid idejű üzemi hőmérséklet: lásd RTI Elec.)
Környezeti hőmérséklet (tárolás/szállítás)	-25 °C ... 60 °C (rövid ideig (kevesebb mint 24 óra), -60 °C és +70 °C között)
Környezeti hőmérséklet (szerelés)	-5 °C ... 70 °C
Környezeti hőmérséklet (működés)	-5 °C ... 70 °C
Megengedett páratartalom (üzemben)	20 % ... 90 %
Megengedett páratartalom (tárolás/szállítás)	30 % ... 70 %

PTFIX 10/12X4-NS35A RD - Elosztó blokk



3273750

<https://www.phoenixcontact.com/hu/termek/3273750>

Szabványok és meghatározások

Szabvány szerinti csatlakozás	IEC 60947-7-1
	IEC 60998-2-2

Szerelés

Szerelési mód	NS 35/7,5
	NS 35/15

PTFIX 10/12X4-NS35A RD - Elosztó blokk

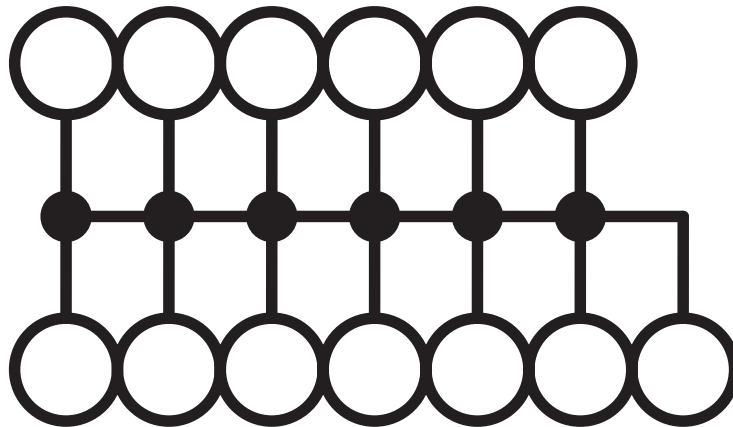
3273750

<https://www.phoenixcontact.com/hu/termek/3273750>



Rajzok

Kapcsolási rajz



PTFIX 10/12X4-NS35A RD - Elosztó blokk



3273750

<https://www.phoenixcontact.com/hu/termek/3273750>

Engedélyek

To download certificates, visit the product detail page: <https://www.phoenixcontact.com/hu/termek/3273750>



CSA

Engedély azonosítója: 13631



IECEE CB Scheme

Engedély azonosítója: DE1-62701

Névleges feszültség
 U_N :

800 V

Névleges áram I_N

57 A

Keresztmetszet AWG

-

Keresztmetszet mm²

- 10



EAC

Engedély azonosítója: RU C-DE.BL08.B.00644



VDE Zeichengenehmigung

Engedély azonosítója: 40047797



cULus Recognized

Engedély azonosítója: E60425

PTFIX 10/12X4-NS35A RD - Elosztó blokk



3273750

<https://www.phoenixcontact.com/hu/termek/3273750>

Besorolások

ECLASS

ECLASS-11.0	27141120
ECLASS-13.0	27250118

ETIM

ETIM 9.0	EC000897
----------	----------

UNSPSC

UNSPSC 21.0	39121400
-------------	----------

PTFIX 10/12X4-NS35A RD - Elosztó blokk



3273750

<https://www.phoenixcontact.com/hu/termek/3273750>

Environmental product compliance

China RoHS

Rendeltetésszerű használat időtartama: korlátlan = EFUP-e

Egy veszélyes anyag sincs a küszöbértékek felett

PTFIX 10/12X4-NS35A RD - Elosztó blokk



3273750

<https://www.phoenixcontact.com/hu/termek/3273750>

Tartozékok



Megjegyzés: a felsorolt tartozékalkatrészek némelyikének alkalmazása korlátozhatja ezen termék működését.

FBS 2-6 - Dugaszolható híd

3030336

<https://www.phoenixcontact.com/hu/termek/3030336>



Dugaszolható híd, raszterméret: 6,2 mm, pólusszám: 2, szín: vörös



Max. áramterhelhetőség: 32 A

FBS 2-6 BU - Dugaszolható híd

3036932

<https://www.phoenixcontact.com/hu/termek/3036932>



Dugaszolható híd, raszterméret: 6,2 mm, pólusszám: 2, szín: kék



Max. áramterhelhetőség: 32 A

PTFIX 10/12X4-NS35A RD - Elosztó blokk

3273750

<https://www.phoenixcontact.com/hu/termekek/3273750>



FBS 2-6 GY - Dugaszolható híd

3032237

<https://www.phoenixcontact.com/hu/termekek/3032237>



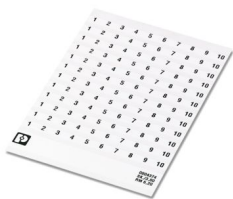
Dugaszolható híd, raszterméret: 6,2 mm, pólusszám: 2, szín: szürke

 Max. áramerhelhetőség: 32 A

SK 6,2/3,8:FORTL.ZAHLEN - Jelölőkártya

0804374

<https://www.phoenixcontact.com/hu/termekek/0804374>



Jelölőkártya, fehér, feliratozva, hosszában: sorfolytonos számok, 1 ...10, 11 ...20 stb. 91 ...(99)100 ...ig, szerelési mód: ragasztható, a következő kapocsszélességhez: 6,2 mm, szövegmező mérete: 6,2□x□3,8□mm

PTFIX 10/12X4-NS35A RD - Elosztó blokk



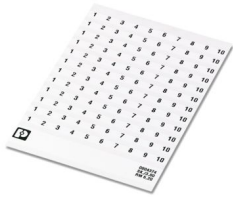
3273750

<https://www.phoenixcontact.com/hu/termek/3273750>

SK 6,2/3,8:FORTL.ZAHLEN 1-10 - Jelölő kapcsokhoz

0804374:0001

<https://www.phoenixcontact.com/hu/termek/0804374:0001>

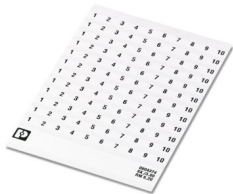


Jelölőkártya, öntapadó, hosszában feliratozva a következő folytonos számokkal 1 ... 10, 10 részes jelölőcsík 19 azonos dekáddal, fehér, a következő kapocsszélességhez: 6,2 mm, szerelési mód: ragasztható

SK 6,2/3,8:FORTL.ZAHLEN 11-20 - Jelölő kapcsokhoz

0804374:0011

<https://www.phoenixcontact.com/hu/termek/0804374:0011>



Jelölőkártya, öntapadó, hosszában feliratozva a következő folytonos számokkal 11 ... 20, 10 részes jelölőcsík 19 azonos dekáddal, fehér, a következő kapocsszélességhez: 6,2 mm, szerelési mód: ragasztható

PTFIX 10/12X4-NS35A RD - Elosztó blokk



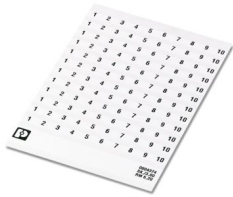
3273750

<https://www.phoenixcontact.com/hu/termek/3273750>

SK 6,2/3,8:FORTL.ZAHLEN 21-30 - Jelölő kapcsokhoz

0804374:0021

<https://www.phoenixcontact.com/hu/termek/0804374:0021>

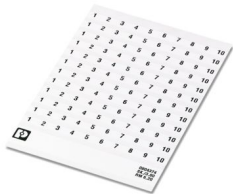


Jelölőkártya, öntapadó, hosszában feliratozva a következő folytatólagos számokkal 21 ... 30, 10 részes jelölőcsík 19 azonos dekáddal, fehér, a következő kapocsszélességhez: 6,2 mm, szerelési mód: ragasztható

SK 6,2/3,8:FORTL.ZAHLEN 31-40 - Jelölő kapcsokhoz

0804374:0031

<https://www.phoenixcontact.com/hu/termek/0804374:0031>



Jelölőkártya, öntapadó, hosszában feliratozva a következő folytatólagos számokkal 31 ... 40, 10 részes jelölőcsík 19 azonos dekáddal, fehér, a következő kapocsszélességhez: 6,2 mm, szerelési mód: ragasztható

PTFIX 10/12X4-NS35A RD - Elosztó blokk

3273750

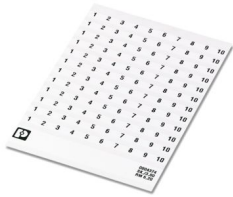
<https://www.phoenixcontact.com/hu/termek/3273750>



SK 6,2/3,8:FORTL.ZAHLEN 41-50 - Jelölő kapcsokhoz

0804374:0041

<https://www.phoenixcontact.com/hu/termek/0804374:0041>



Jelölőkártya, öntapadó, hosszában feliratozva a következő folytatólagos számokkal 41 ... 50, 10 részes jelölőcsík 19 azonos dekáddal, fehér, a következő kapocsszélességhez: 6,2 mm, szerelési mód: ragasztható

US-TML (104X3,8) - Jelölő kapcsokhoz

0830768

<https://www.phoenixcontact.com/hu/termek/0830768>



Jelölő kapcsokhoz, Kártya, fehér, felirat nélkül, feliratozható a következőkkel: BLUEMARK ID COLOR, BLUEMARK ID, THERMOMARK PRIME, THERMOMARK CARD 2.0, THERMOMARK CARD, szerelési mód: ragasztható, szövegmező mérete: 104 x 3,8 mm, Az egyes lapok száma: 22

PTFIX 10/12X4-NS35A RD - Elosztó blokk

3273750

<https://www.phoenixcontact.com/hu/termekek/3273750>



US-TML (104X2,8) - Jelölő kapcsokhoz

0830767

<https://www.phoenixcontact.com/hu/termekek/0830767>



Jelölő kapcsokhoz, Kártya, fehér, felirat nélkül, feliratozható a következőkkel: BLUEMARK ID COLOR, BLUEMARK ID, THERMOMARK PRIME, THERMOMARK CARD 2.0, THERMOMARK CARD, szerelési mód: ragasztható, szövegmező mérete: 104 x 2,8 mm, Az egyes lapok száma: 26

SK U/3,8 WH:UNBEDRUCKT - Jelölőkártya

0803906

<https://www.phoenixcontact.com/hu/termekek/0803906>



Jelölőkártya, Din A4, fehér, felirat nélkül, feliratozható a következőkkel: PLOTMARK, CMS-P1-PLOTTER, Irodai nyomtatórendszerek, szerelési mód: ragasztható, a következő kapocsszélességhez: 210 mm, szövegmező mérete: 186 x 3,8 mm, Az egyes lapok száma: 1440

PTFIX 10/12X4-NS35A RD - Elosztó blokk

3273750

<https://www.phoenixcontact.com/hu/termek/3273750>



SK U/2,8 WH:UNBEDRUCKT - Jelölőkártya

0803883

<https://www.phoenixcontact.com/hu/termek/0803883>



Jelölőkártya, Din A4, fehér, felirat nélkül, feliratozható a következőkkel: PLOTMARK, CMS-P1-PLOTTER, Irodai nyomtatórendszerek, szerelési mód: ragasztható, a következő kapcsolási szélességhez: 210 mm, szövegmező mérete: 186 x 2,8 mm, Az egyes lapok száma: 3600

TML (EX3,8)R - Jelölőcsík

0801837

<https://www.phoenixcontact.com/hu/termek/0801837>



Jelölőcsík, Tekercs, fehér, felirat nélkül, feliratozható a következőkkel: THERMOMARK E.300 (D)/600 (D), THERMOMARK ROLL 2.0, THERMOMARK ROLL, THERMOMARK ROLL X1, THERMOMARK ROLLMASTER 300/600, THERMOMARK X1.2, szerelési mód: ragasztható, szövegmező mérete: végtelen x 3,8 mm, Az egyes lapok száma: 12

PTFIX 10/12X4-NS35A RD - Elosztó blokk



3273750

<https://www.phoenixcontact.com/hu/termek/3273750>

TML (104X3,8)R - Jelölőcsík

0801833

<https://www.phoenixcontact.com/hu/termek/0801833>



Jelölőcsík, Tekercs, fehér, felirat nélkül, feliratozható a következőkkel: THERMOMARK E.300 (D)/600 (D), THERMOMARK ROLL 2.0, THERMOMARK ROLL, THERMOMARK ROLL X1, THERMOMARK ROLLMASTER 300/600, THERMOMARK X1.2, szerelési mód: ragasztható, a következő kapocsszélességhez: 104 mm, szövegmező mérete: 104 x 3,8 mm, Az egyes lapok száma: 2500

TML (104X2,8)R - Jelölőcsík

0801832

<https://www.phoenixcontact.com/hu/termek/0801832>



Jelölőcsík, Tekercs, fehér, felirat nélkül, feliratozható a következőkkel: THERMOMARK E.300 (D)/600 (D), THERMOMARK ROLL 2.0, THERMOMARK ROLL, THERMOMARK ROLL X1, THERMOMARK ROLLMASTER 300/600, THERMOMARK X1.2, szerelési mód: ragasztható, a következő kapocsszélességhez: 104 mm, szövegmező mérete: 104 x 2,8 mm, Az egyes lapok száma: 2500

PTFIX 10/12X4-NS35A RD - Elosztó blokk



3273750

<https://www.phoenixcontact.com/hu/termek/3273750>

TML (EX2,8)R - Jelölőcsík

0801836

<https://www.phoenixcontact.com/hu/termek/0801836>



Jelölőcsík, Tekerccs, fehér, felirat nélkül, feliratozható a következőkkel: THERMOMARK E.300 (D)/600 (D), THERMOMARK ROLL 2.0, THERMOMARK ROLL, THERMOMARK ROLL X1, THERMOMARK ROLLMASTER 300/600, THERMOMARK X1.2, szerelési mód: ragasztható, a következő kapocsszélességhez: 30000 mm, szövegmező mérete: végtelen x 2,8 mm, Az egyes lapok száma: 14

MM-TML (EX3,8)R C1 WH/BK - Jelölőcímké

1092026

<https://www.phoenixcontact.com/hu/termek/1092026>



Jelölőcímké, Tekerccs, fehér/fekete, felirat nélkül, feliratozható a következőkkel: THERMOFOX, THERMOMARK GO, THERMOMARK GO.K, szerelési mód: ragasztható, szövegmező mérete: végtelen x 2,8 mm, Az egyes lapok száma: 1

Phoenix Contact 2024 © – minden jog fenntartva
<https://www.phoenixcontact.com>

PHOENIX CONTACT Kft.
H-1124 Budapest
Csörsz utca 49-51.
+36 1 555 1000
phoenixhu@phoenixcontact.com